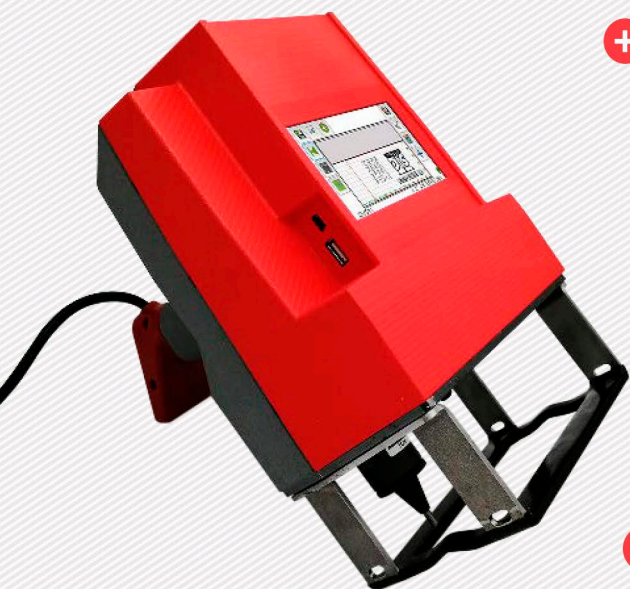


ПОРТАТИВНЫЙ УДАРНО-ТОЧЕЧНЫЙ МАРКИРАТОР E-TOUCH XL



- + Цветной сенсорный экран большого размера
- + Разрешение экрана оптимизировано для идеального отображения маркировки и аккуратной подстройки под детали
- + Интуитивное управление на основе иконок
- + Можно использовать в перчатках и без

СЕНСОРНЫЙ ДИСПЛЕЙ



ПРАКТИЧНЫЙ



Переднюю панель можно менять, за счёт новой магнитной системы.

ЭФФЕКТИВНЫЙ



Большое маркировочное окно 120 x 50 мм для буквенно-цифровых кодов, datamatrix и логотипов.

ЛЁГКИЙ



Улучшенная система X-Y позиционирования для равномерно точной маркировки по всему окну.

ПОЛНЫЙ КОМПЛЕКТ



- + Кейс для хранения и транспортировки
- + Сменные игла и пружина
- + Аксессуары и руководство по эксплуатации

ОСОБЕННОСТИ E-TOUCH

Сменная передняя панель на новой магнитной системе

Улучшенная система X-Y позиционирования

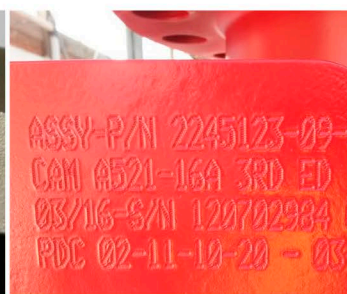
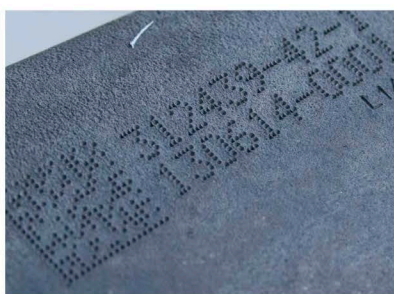


Цветной сенсорный экран большого размера

ПРИМЕРЫ МАРКИРОВКИ

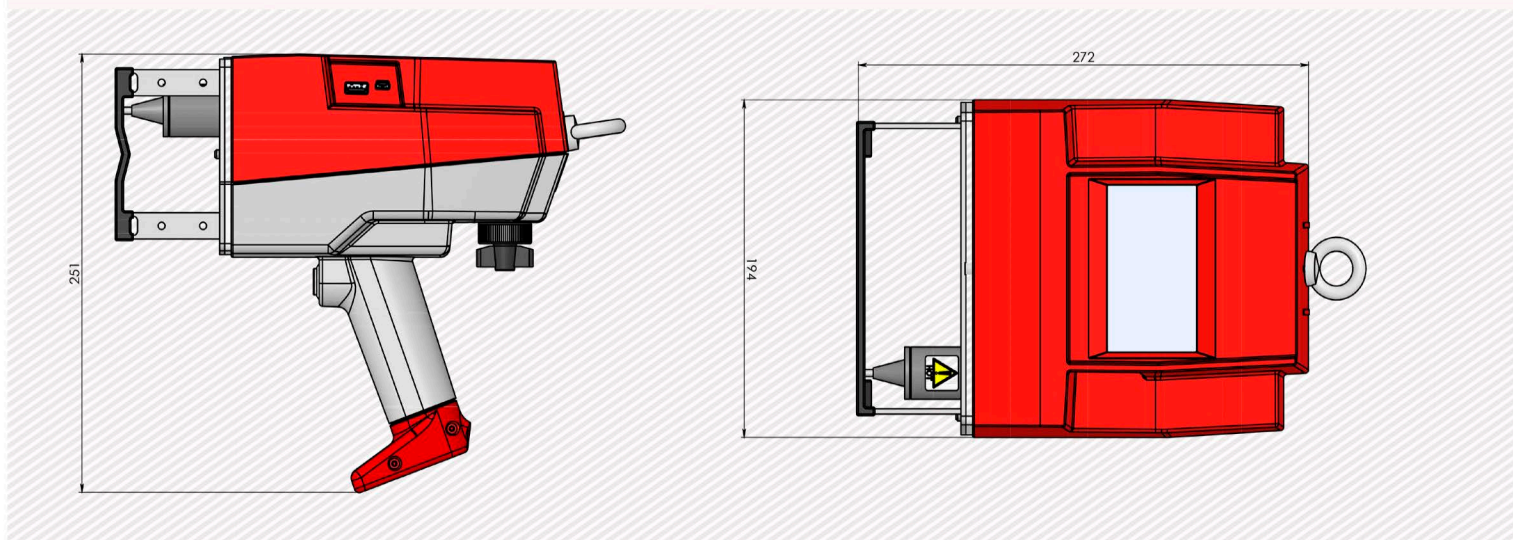


Компоненты подходят для использования в промышленных средах и предлагают **ВЫСОКУЮ НАДЁЖНОСТЬ ПРИ ВЕСЕ ВСЕГО 2,6 кг.**

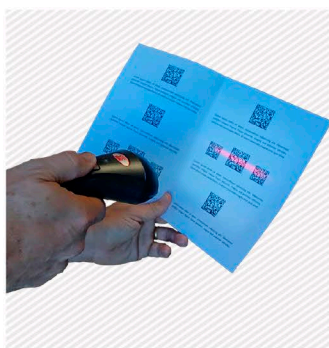


ТЕХНИЧЕСКИЕ ХАРАКТЕРИСТИКИ КОНСТРУКЦИИ

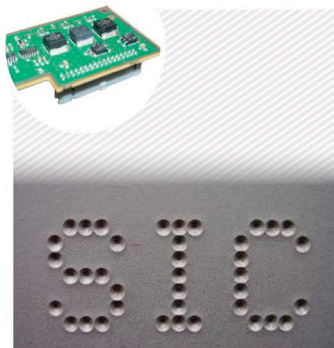
	e-touch XL
Маркировочное окно	120 x 50 мм
Габариты	272 x 194 x 251 мм
Вес	2,6 кг
Игла	карбид-вольфрамовая
Длина кабеля	5 м



ОПЦИОНАЛЬНО



Сканер штрих- и 2D-кодов



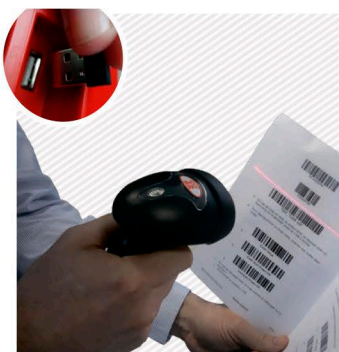
Комплект усиления для более глубокой маркировки



Система подвеса



Bluetooth-приёмник под USB-порт для работы с приложением в Android



Сканер штрих-кодов (беспроводной)



Колонна (с возможностью зафиксировать маркиратор в двух различных положениях для удобства маркировки)

- + Магнитная передняя панель
- + Регулируемая передняя панель
- + Комплект запчастей

ВСТРОЕННЫЙ КОНТРОЛЛЕР



+ Цветной сенсорный экран большого размера



+ USB-разъём для быстрой загрузки файлов маркировки

+ Интуитивное управление, с возможностью программирования с двух рук

+ Множество видов маркировок (DataMatrix, радиальная, буквенно-цифровая, логотипы...)

+ Ультеракомпактный

+ Интуитивный



Технические характеристики электронных компонентов

	Контроллер E1
ЖК-экран	Цветной HD, 95 x 55 мм
Возможность поворота экрана	Да, в зависимости от задачи
Клавиатура	Сенсорная
Потребляемая мощность	100 Вт
Источник питания	220 В / 50 Гц
Система ввода-вывода	Штекерное гнездо
ПО для ПК	Создание, сохранение и перенос файлов с маркировкой

ПРИМЕНЕНИЕ



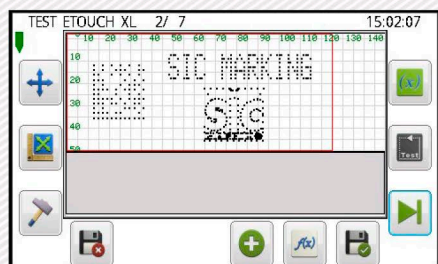
ПРОГРАММНОЕ ОБЕСПЕЧЕНИЕ ЛИНЕЙКИ E1

Свойства программного обеспечения

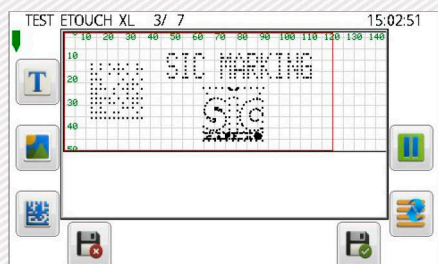
Память	> 100 МБ
Переменные	Буквенная/цифровая сериализация, дата, штрихкод
Логотипы	Создается и загружается через ПК или USB-накопитель
Шрифты	Arial, Comic, Comic_B, Courier, OCR, OCR_BOLD, OCRA, 4x6, Пр3, Пр41
Языки	17, включая Русский
Стили	Угловой, лучевой, линейный, радиальный, datamatrix, логотип
Размеры шрифта	От 1 до 60 мм (ограничен маркировочным окном)
Сила удара	Программируемая, 9 уровней
Глубина маркировки	До 0,3 мм (зависит от материала поверхности)
Разрешение между точками	Регулируемое, до 0.22 мм
Защита паролем	2 уровня доступа

Интуитивное управление

Графический интерфейс



+ Эргономичное и быстрое программирование



+ Хранение истории маркировки для исключения дублирования

+ Автоматический и полуавтоматический режимы работы со сканером



Угловая маркировка



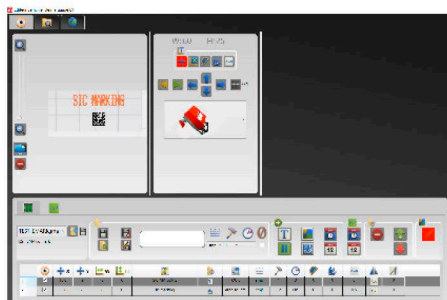
Радиальная маркировка



Текстовые переменные и приращения

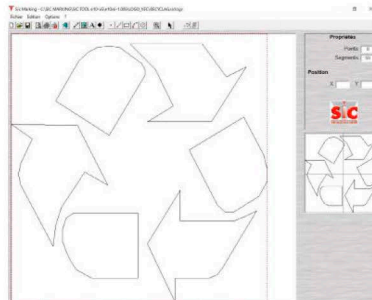
ПРОГРАММЫ ДЛЯ ПК

Редактор файлов



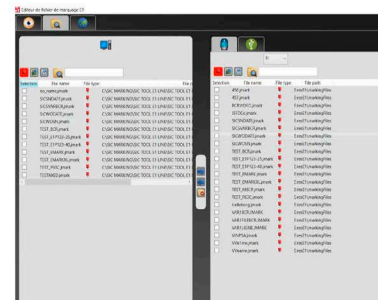
+ Создание и изменение файлов на ПК

Создание логотипов



+ Создание векторных и растровых логотипов

Файловый менеджер



+ Сохранение и перенос файлов (через USB-кабель или накопитель)